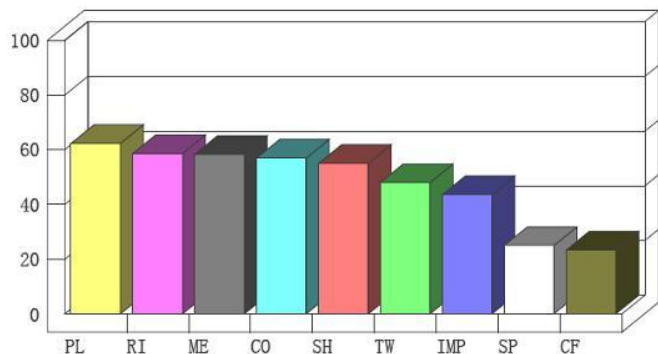


最近 LearnMart 的客户企业 – 施维雅（天津）制药有限公司在《中国培训》杂志上刊载了一篇专题文章，介绍了 BELBIN 工具是如何帮助新成员融入团队的。文章通过详实的数据分析，结合企业真实状况，印证了 BELBIN 工具在企业团队融合这个环节上能为企业带去的提升与便利。在此分享施维雅团队新领导如何加速团队融合进程的案例，希望能启发大家。

**A 是团队的新领导**，过往有丰富的人员管理和业务管理经验，但没有培训和培训师管理经验。该团队满编为6人，B和C都是经验丰富的老培训师，有3个空岗。

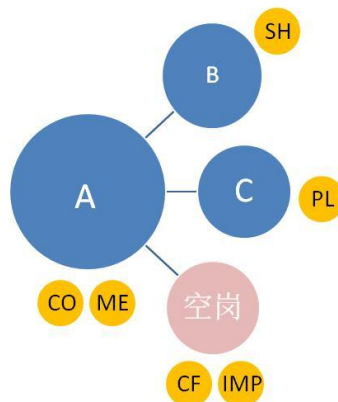
A : 施维雅 2012-6-9										
自我评估	ME	CO	TW	IMP	CF	PL	RI	SH	SP	
观察评估 (6)	ME	CO	PL	TW	IMP	RI	CF	SP	SH	
整体	ME	CO	PL	TW	IMP	RI	CF	SP	SH	
B : 施维雅 2012-6-9										
自我评估	CO	IMP	SH	RI	SP	PL	ME	CF	TW	
观察评估 (8)	SH	ME	IMP	CO	RI	PL	TW	CF	SP	
整体	SH	ME	IMP	CO	RI	PL	TW	CF	SP	
C : 施维雅 2012-6-9										
自我评估	SP	RI	TW	IMP	CO	PL	CF	SH	ME	
观察评估 (8)	RI	PL	SH	TW	CO	SP	CF	IMP	ME	
整体	RI	PL	SH	TW	SP	CO	CF	IMP	ME	

## 团队成员个人报告



参评者人数: 3  
观察者人数: 22

## 团队报告整体角色分布



团队新领导需:

认识并充分发挥 B 和 C 的优势, 即SH 和 PL

认识 B 和 C 的短板, 并适当督促

确定未来空岗选人方向, 紧扣 CF 和 IMP 为首二位团队角色人选

## 团队新领导

A 通过上述贝尔宾团队测评结果，深入了解到目前团队的优势在于充满智慧，富于创意，思考能力极强，如果能够人尽其才，可以让团队大步向前，成为业务部门的学习伙伴；同时，A 也了解到如果不能加强执行，不能很好地处理细节和完善成果，会出现不能按时交付工作的现象，也会存在得不到业务部门信任的风险。

所以，在现有团队成员的管理上，A 充分发挥其 ME 和 CO 的优势，调动 B 的积极进取和善于执行，采纳C的创意，同时，也需要敦促 B 和 C 真正踏踏实实理解业务，做出“接地气”的课程，并保证质量。在招聘新成员时，更多关注对人际敏感，注重细节，能够落地实施的候选人（CF、IMP）。

Leader 和 Manager 的区别何在？现当今 Leader Style 的分类有哪些，在企业成长不同阶段，团队对于 Leader 的具体要求又有哪一些？今天让我们一一道来。

## 合格的 Team Leader 在哪里？

那么如何才能成为一名合格的 Team Leader 呢？

根据贝尔宾多年积累的职场行为研究数据，以下是4个可能为你带去 Leader 形象的 BELBIN 团队角色：

**SH:** 坚定不移的决心、具有驱动变革的能力

**CO:** 视野宏观、慧眼识珠、识人善任、有效授权

**TW:** 采取非权威模式（姿态），缔结合作关系

**ME:** 做出明智、深思熟虑的决策和战略分析、策划（前提是其可允许的缺陷不过分明显，因为ME不善于驱动或鼓舞他人）

**PL:** 思维活跃，聚焦在创新领域，思路和行为模式不僵化



当然，随着组织变化与发展，组织对于 Leader 的要求也会相应发生变化。

1. 初创项目的 Leader 更多是 SH + RI 的组合，此时的能量、驱动力和激情是初创项目成功与否的关键。



SH



RI

2. 一旦项目正式启动，员工人数日益扩充，这时候的沟通和交流需求与日俱增，CO 也会有它的用武之地。



CO



PL

## 一个好的 Leader 必须是自知的

一位好的 Leader 必须是自知的，他很清楚自身与同事的差异何在，尽可能发挥自身优势，而且不担心自身短处被其他人发现，同时他们也很清楚如何根据环境做出相应的 Leader Style 的调整（微调）。



## 2015.05.15 BELBIN 市场沙龙 (上海)

**沙龙讲师：**张燕 BELBIN 授权顾问、高级讲师、高级教练

**沙龙主题：**《管理者如何做到识人善任》

5月，LearnMart 请到了 BELBIN 授权顾问张燕，为参会者介绍了 BELBIN 九种团队角色，通过三三分类启发大家对所有角色进行归类与辨识，并从团队角色层面解析了公司管理人员，在识人善任技能上可以开展的应用。



## 2015.06.29 BELBIN 市场沙龙 (上海)

**沙龙讲师 1：**Jo Keeler 英国 BELBIN 协会 CEO

**沙龙主题 1：**《如何激发员工敬业度，并带动团队、组织绩效的提升》

**沙龙讲师 2：**钟鑫 BELBIN 授权顾问、高级讲师

**沙龙主题 2：**《BELBIN 在 Team Leadership 中的应用》

6月，LearnMart 与 Schouten (China) 联手举办了名为《如何激发员工敬业度》的市场沙龙活动，初次接触 BELBIN 工具的小伙伴们，以及几位光临现场的 BELBIN 授权顾问们，在了解了提升员工敬业度的黄金法则后，又经历了一回头脑风暴，认识到了九种 BELBIN 团队角色都有成为合格 Team Leader 的潜质。



## 2015.07.03 BELBIN 市场沙龙 (南京)

**沙龙讲师：**蔺红云 Lin BELBIN 资深顾问、LearnMart 创始人

**沙龙主题：**《打造高绩效团队 - 从组建、诊断到提升》

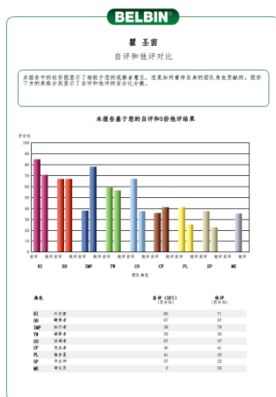
7月，LearnMart 在南京举办了雨花台区的江苏企业大学内，举办了一场名为“打造高业绩团队 - 从组建、诊断到提升”的市场沙龙活动，各位初次接触 BELBIN 工具的小伙伴们，掌握了九种 BELBIN 团队角色，初步认识了 BELBIN 团队角色在团队日常沟通、团队诊断、团队组建、团队优化层面的最新实践。



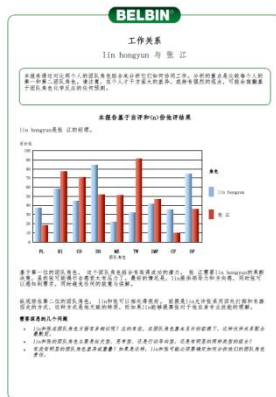
## BELBIN 近期课程安排 (上海、中文)

课程名称	课程安排
BELBIN®团队角色授权顾问课程	11.19 - 11.21 (上海)
BELBIN®团队领导力公开课	10.15 - 10.16 (上海)
	12.10 - 12.11 (上海)

## BELBIN Top Account 可生成：



个人报告



工作关系报告



团队报告

即日起，凡购买 **BELBIN Top Account**，两年内即可免费获得：

**只要6万元**

200份个人问卷  
加赠1份团队领导力  
公开课名额

+

**无限量免费**  
团队报告  
工作关系报告  
岗位报告  
人岗匹配报告

+

拥有独家LOGO  
彰显企业文化